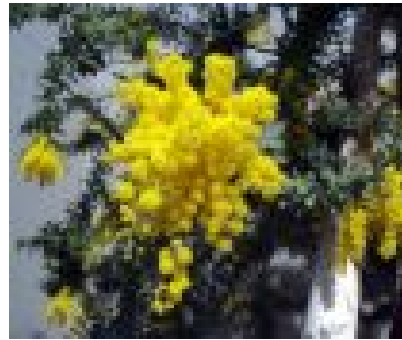
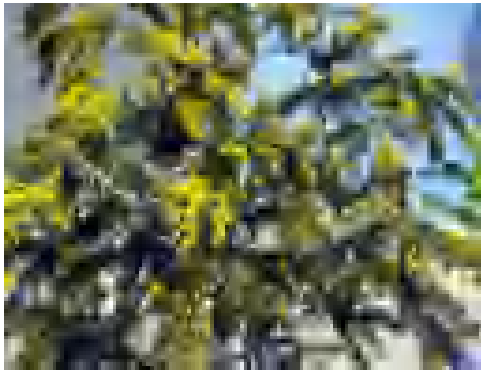


まきのハイッ花だより No. 28



ギンヨウアカシア (中央花壇) (1号棟側) 07.3/1

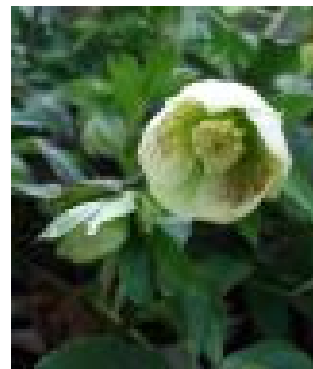
今年は暖かったからか、ギンヨウアカシアが去年より20日以上早く咲きはじめました。木も成長して、ずいぶん大きくなりましたね♪

去年のギンヨウアカシア → 06.3/25

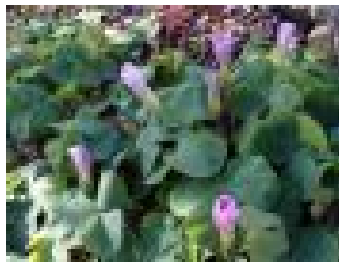


(バラゲート)

オキザリス



クリスマスローズ (1・3号棟北)



ツボミも可愛い♪



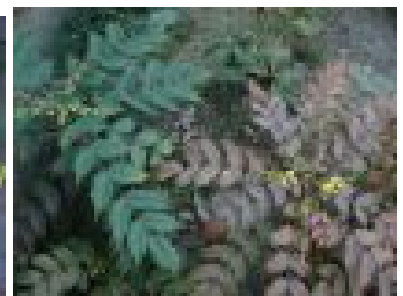
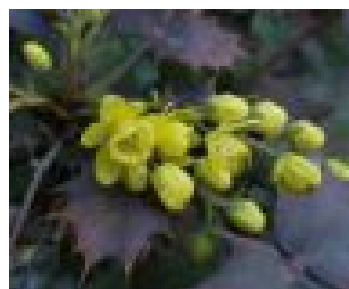
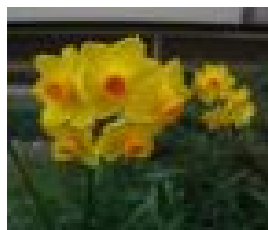
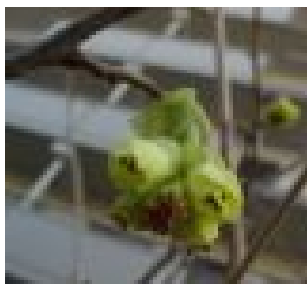
トサミズキ (3号棟北)

スイセンやヒラギナンテンはマンション内 各所で見られます。

スイセン

ヒラギナンテン

そばを通ると、いい香りが漂ってきます。



☆ 随時、発行します。☆

2007. 3. 5発行
植栽・環境整備委員会